

	Article	Désignation	Détail
01	PBA205_ _	Profilé pour caissons double face de 160 mm (coupe onglet)	2 unités de longueur « L » mm 1 unité de longueur « H » mm
02	PBA206_ _	Profilé de pareclose abattable de 140 mm (coupe onglet)	1 unité de longueur « H » mm
03	PBA209_ _	Pareclose abattable (coupe onglet)	2 unités de longueur « H » mm
04	VAXA1417	Aimant adhésif de 12,5 x 1,5 mm	4 unités de longueur « H » mm
05	PBA20502	Cornière de montage pour profilé de 160 mm	2 unités par banderole
06	PBA20501	Cornière de fixation à une plinthe	2 unités par banderole
07	PBA213_ _	Profilé plinthe de banderole	1 unité de (H-10) mm
08	PBA21301	Plaque de 60 x 70 mm, 2 vis M-8	2 unités tous les 1 m
09	PBA20700	Petit tube de séparation de la cornière plinthe Ø 16 x 13 mm	2 unités pour chaque 1 unité PBA21301
10	PBA2133_ _	Cache plinthe 60 x 100 mm	2 unités
11		Face : plaque méthacrylate (PMMA - voir la section sur les plaques, p. 196)	2 unités de (L-5) x (H-5) mm

Dimensions maximales recommandées : 1 m² de surface



Caractéristiques techniques

Caissons double face fabriquées avec des profilés de 160 mm de large et structure intérieure en aluminium extrudé.

Finitions standards en aluminium brut, laqué blanc et anodisé naturel.

Nous consulter pour des finitions en couleurs RAL.

Application

Système conçu pour des caissons double face lumineux avec face plexi en méthacrylate (PMMA) d'un épaisseur maximum de 5 mm et inférieur à 1m².

Conforme aux normes de qualité pour la corrosion de l'aluminium de base, aussi bien au niveau de la couche d'anodisé de 15 microns que de la qualité du scellage.

Garantit la stabilité et la durabilité de l'aluminium anodisé et coloré utilisée, qualités indispensables pour l'extérieur.

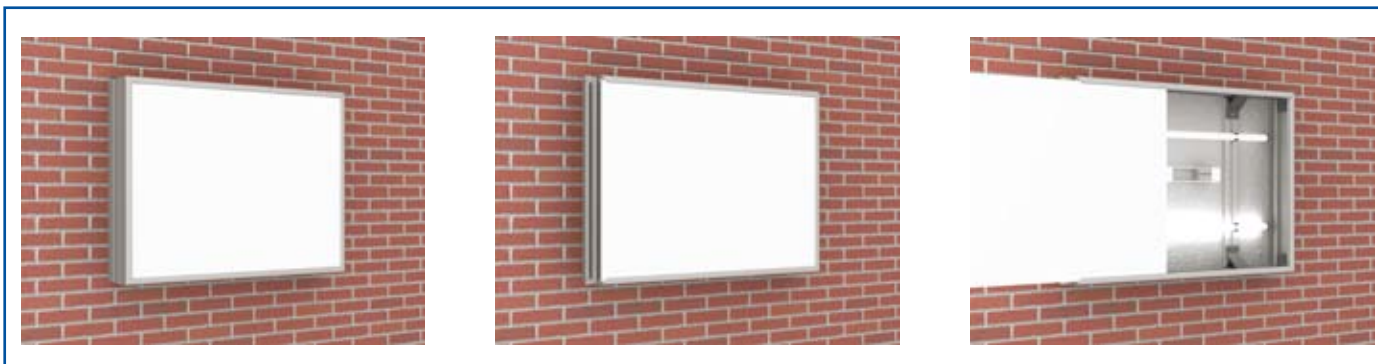
Anodisés d'après la norme EWAA EURAS et laqués avec garantie QUALICOAT.

Tolérance d'extrusion conformément aux normes DIN 17615 et tolérance à l'usinage conformément aux normes DIN 7168.

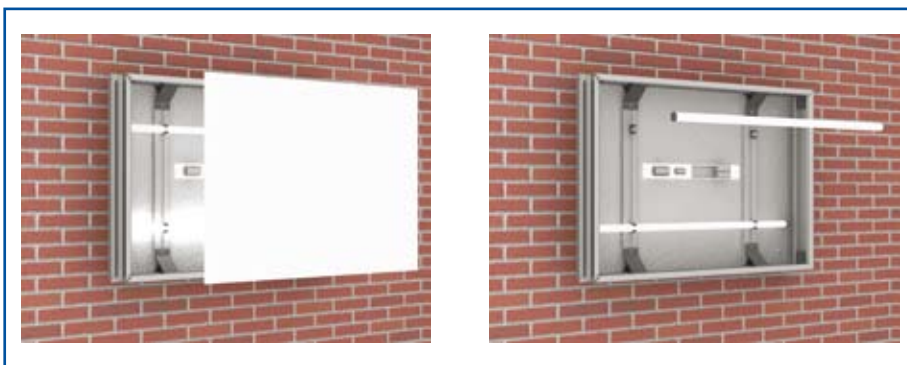
Contrôle de qualité ISO 9001.

Entretien et remplacement des tubes fluorescents

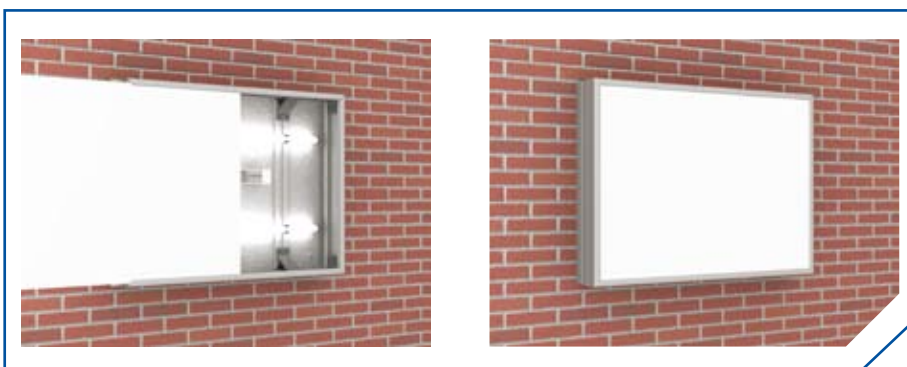
Accéder à la zone d'éclairage en ouvrant le profilé PBA 209__ et en extrayant la face en méthacrylate. Procéder au changement de tubes fluorescents et replacer le méthacrylate puis refermer le profilé aimanté.



1. Ouvrir le bord latéral qui est clipsé par des aimants et retirer la plaque de méthacrylate.



2. Procéder à l'entretien des tubes fluorescents.



3. Replacer la face en méthacrylate et fermer le profilé aimanté.

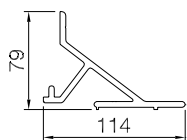
Nettoyage de la face (PMMA) méthacrylate

Tous les produits nécessitent un nettoyage régulier, conformément à la garantie. Si le nettoyage n'est pas approprié, la pollution atmosphérique et d'autres éléments s'accablent sur la surface.

Pour un entretien approprié, nettoyer avec un savon neutre. Ne pas utiliser de dissolvants ni de détergents agressifs.

Pour le nettoyage du caisson, ne pas utiliser d'eau sous pression.

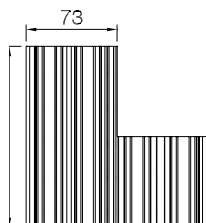
Pour profilé de caisson de 130 mm



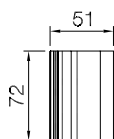
Article **PBA20001**
 Désignation Équerre de renfort du caisson ◀ C16
 Application Renforcement vertical de caissons de 130 mm. Utilisée en combinaison avec la traverse PSO123NO.
 Services ◀△30 % pour pièces à l'unité



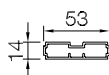
Article **PBA20011**
 Désignation Pièce de prolongement pour caisson ◀ C20
 Application Permet le raccordement longitudinal de profilés de 130 mm.
 Services ◀△30 % pour pièces à l'unité



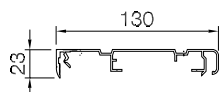
Article **PBA20021**
 Désignation Pièce de fixation pour angles à 90° ◀ C16
 Application Permet d'assembler des angles de profilés de 130 mm à 90°.
 Services ◀△30 % pour pièces à l'unité



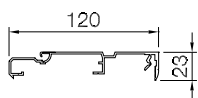
Article **PBA20101**
 Désignation Cornière de montage pour profilés de caisson ◀ C12
 Application Permet d'assembler des angles de profilés à 90°.
 Services ◀△30 % pour pièces à l'unité



Article **PSO123NO**
 Désignation Traverse de 13 x 53 mm ◀ B3,03
 Application Permet le renforcement vertical de caissons de 130 mm. Utilisé en combinaison avec l'équerre de renfort PBA20001.
 Services ◀△30 % pour coupe sur mesure



Article **PBA201_ _ ◀ NO AP LB LN PO**
 Désignation Profilé de 130 mm ◀ B6
 Application Profilé principal pour la fabrication de caissons de 130 mm de large. Utilisé avec le profilé PBA202_ _ pour former le périmètre de la structure.
 Services ◀△30 % pour coupe sur mesure



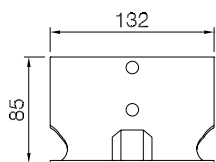
Article **PBA202_ _** ◀ **NO AP LB LN PO**

Désignation Profilé abattable de 120 mm ◀ B6

Application Profilé dans lequel sont insérés les cadres PBA209_ _ en combinaison avec PBA201 pour former le périmètre de la structure.

Services ◀ △30% pour coupe sur mesure

Pour profilé de caisson double face de 160 mm

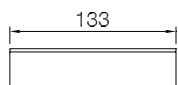


Article **PBA20501**

Désignation Cornière de fixation à une plinthe ◀ C12

Application Permet l'adhésion entre le profilé PBA205_ _ et la plinthe PBA213_ _.
En combinaison avec plaque à deux vis PBA21301 et les petits tubes de séparation PBA20700.

Services ◀ △30 % pour pièces à l'unité

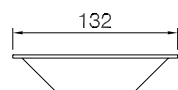


Article **PBA20502**

Désignation Cornière de montage ◀ C24

Application Pour l'assemblage des angles du profilé 160 mm à 90°. Utilisée dans les angles opposés à la plinthe du caisson double face.

Services ◀ △30 % pour pièces à l'unité

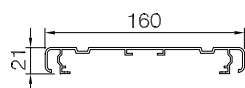


Article **PBA20512**

Désignation Appui intérieur 20 x 20 x 133 mm ◀ C24

Application Permet la pose de traverses à l'intérieur du caisson double face.

Services ◀ △30% pour pièces à l'unité

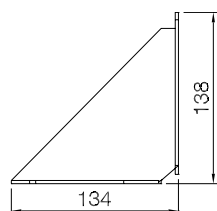


Article **PBA205_ _** ◀ **NO AP LB LN PO**

Désignation Profilé de 160 mm ◀ B6

Application Profilé principal pour la fabrication de du caissons double face de 160 mm de large. Utilisé avec le profilé PBA206_ _ pour configurer le périmètre de la structure.

Services ◀ △30 % pour coupe sur mesure



Article **PBA20601**

Désignation Équerre de renfort ◀ U12

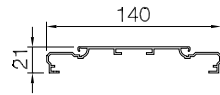
Application Permet le renforcement vertical lorsque les profilés PBA205 et PBA206 sont utilisés comme caisson à simple face.

Services ◀ △30 % pour pièces à l'unité



LISTE DES ARTICLES

147



Article **PBA206__** ◀ **NO AP LB LN PO**

Désignation Profilé abattable de 140 mm ◀ B6

Application Profilé dans lequel sont insérés les cadres PBA209__ en combinaison avec PBA205__ pour former le périmètre de la structure.

Services ◀△30 % pour coupe sur mesure

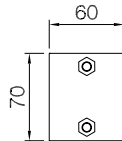


Article **PBA20700**

Désignation Petit tube de séparation cornière plinthe ◀ C48

Application Permet l'adhésion entre le profilé PBA205__ et la plinthe PBA213__ en combinaison avec la plaque à deux vis PBA21301 et la cornière d'adhésion à la plinthe PBA20501.

Services ◀△30 % pour pièces à l'unité

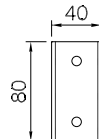


Article **PBA21301**

Désignation Plaque de 60 x 70 mm avec deux vis M-8 ◀ C12

Application Permet l'adhésion entre le profilé PBA205__ et la plinthe PBA213__ en combinaison avec le petit tube PBA20700 et la cornière d'adhésion à une plinthe PBA20501.

Services ◀△30 % pour pièces à l'unité

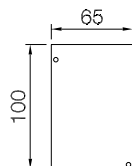


Article **PBA21312**

Désignation Contre-plaque de fixation à la plinthe 80 x 40 mm ◀ C12

Application Permet le renforcement de l'adhésion de la plinthe à la caisse double face lorsque sa hauteur dépasse 1 m, en combinaison avec la plaque à deux vis PBA21301 et les vis séparateurs PBA20700.

Services ◀△30 % pour pièces à l'unité

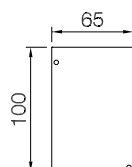


Article **PBA21331**

Désignation Cache plinthe de 65 x 100 mm, aluminium brut ◀ C40

Application Cache décoratif pour profilé plinthe PBA213__.

Services ◀△30 % pour pièces à l'unité

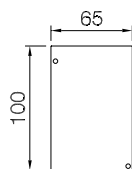


Article **PBA2133L**

Désignation Cache plinthe de 65 x 100 mm, laqué blanc ◀ C40

Application Cache décoratif pour profilé plinthe PBA213__.

Services ◀△30% pour pièces à l'unité

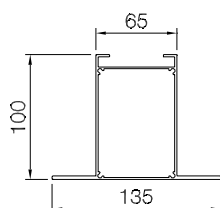


Article **PBA2133P**

Désignation Cache plinthe de 65 x 100 mm, aluminium anodisé naturel ◀ C40

Application Cache décoratif pour profilé plinthe PBA213__.

Services ◀ Δ30 % pour pièces à l'unité



Article **PBA213__** ◀ **NO AP LB LN PO**

Désignation Profilé plinthe caisson double face ◀ B3,03

Application Utilisé comme support mural de caissons double face inférieur à 1m².

Services ◀ Δ30 % pour coupe sur mesure

Profilés et accessoires communs



Article **PBA209__** ◀ **NO AP LB LN PO**

Désignation Profilé cadre abattable ◀ B6

Application Utilisé en combinaison avec PBA202__ ou PBA206__ pour la fermeture de la face méthacrylate.

Services ◀ Δ30% pour coupe sur mesure

Article **VAXA1417**

Désignation Aimant adhésif 12,5 x 1,5 mm ◀ R25

Application Utilisé comme élément d'adhésion entre les profilés PBA209 et PBA202 ou PBA206.

Services ◀ Δ30 % pour coupe sur mesure

Outils de travail

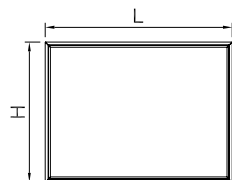


Article **P919-CAP**

Désignation Pistolet de poinçonnage ◀ U1

Application Permet de fixer le profilé à la tôle de fond.

Caissons boxlight



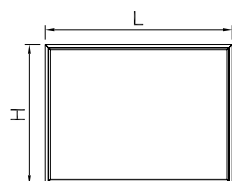
Article **PPLAP_ _ _ ◀ 030, 040, 050, 060, 070, 080, 090, 100**

Désignation Caisson anodisé naturel avec face en méthacrylate blanc opale et installation électrique selon les normes CE.

Les trois derniers chiffres correspondent à la hauteur du caisson en centimètres. Profilé abattable sur caisson latéral. ◀ U1

Application Caisson lumineux complet avec face en méthacrylate.

Services ◀  Emballage



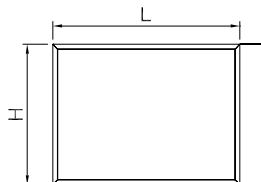
Article **PPLB_ _ _ ◀ 030, 040, 050, 060, 070, 080, 090, 100**

Désignation Caisson complet laqué blanc avec face en méthacrylate blanc opale et installation électrique selon les normes CE.

Les trois derniers chiffres correspondent à la hauteur du caisson en centimètres. Profilé abattable sur caisson latéral. ◀ U1

Application Caisson lumineux complet avec face en méthacrylate.

Services ◀  Emballage



Article **PBAAP_ _ _ ◀ 52H, 54H, 58H, 57V, 66V, 68V**

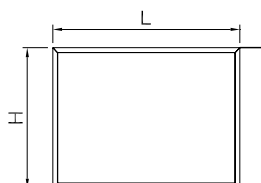
Désignation Caisson double face anodisée naturel avec face en méthacrylate blanc opale et installation électrique selon les normes CE.

Les dimensions des caissons double face sont indiquées à droite des chiffres du code (52H (50 x 70 cm), 54H (60 x 80 cm), 58H (70 x 100 cm), 57V (70 x 50 cm), 66V (80 x 60 cm), 68V (100 x 70 cm)).

La position du caisson double face est déterminée par la dernière entrée du code H = Horizontal - V=Vertical

Application Caisson double face lumineux avec profilé abattable sur côté opposé à la plinthe.

Services ◀  Emballage



Article **PBALB_ _ _ ◀ 52H, 54H, 58H, 57V, 66V, 68V**

Désignation Caisson double face complète laquée blanc avec face en méthacrylate blanc opale et installation électrique selon les normes CE.

Les dimensions des caissons double face sont indiquées à droite des chiffres du code (52H (50 x 70 cm), 54H (60 x 80 cm), 58H (70 x 100 cm), 57V (70 x 50 cm), 66V (80 x 60 cm), 68V (100 x 70 cm)).

La position du caisson double face est déterminée par la dernière entrée du code H = Horizontal - V=Vertical.

Application Caisson double face lumineux avec profilé abattable sur côté opposé à la plinthe.

Services ◀  Emballage



150

BOXLIGHT | LISTE DES ARTICLES**Services de manutention et finition**Article **PBA20300**

Désignation Coupe onglet spéciale ◀ U1

Application Des frais supplémentaires sont appliqués à une coupe d'angle autre que 90°.

Article **PBA20406**

Désignation Montage de l'ensemble d'un caisson double face ◀ U1

Application Frais d'assemblage des composants d'un caisson double face.

Article **PBA20407**

Désignation Montage équipement fluorescent ◀ U1

Application Montage d'équipement fluorescent avec condensateur à l'intérieur du caisson. Matériel électrique inclus.

Article **PPL10606**

Désignation Montage du périmètre du caisson méthacrylate ◀ mètre x périmètre

Application Montage de profilés et accessoires d'un caisson avec face méthacrylate.